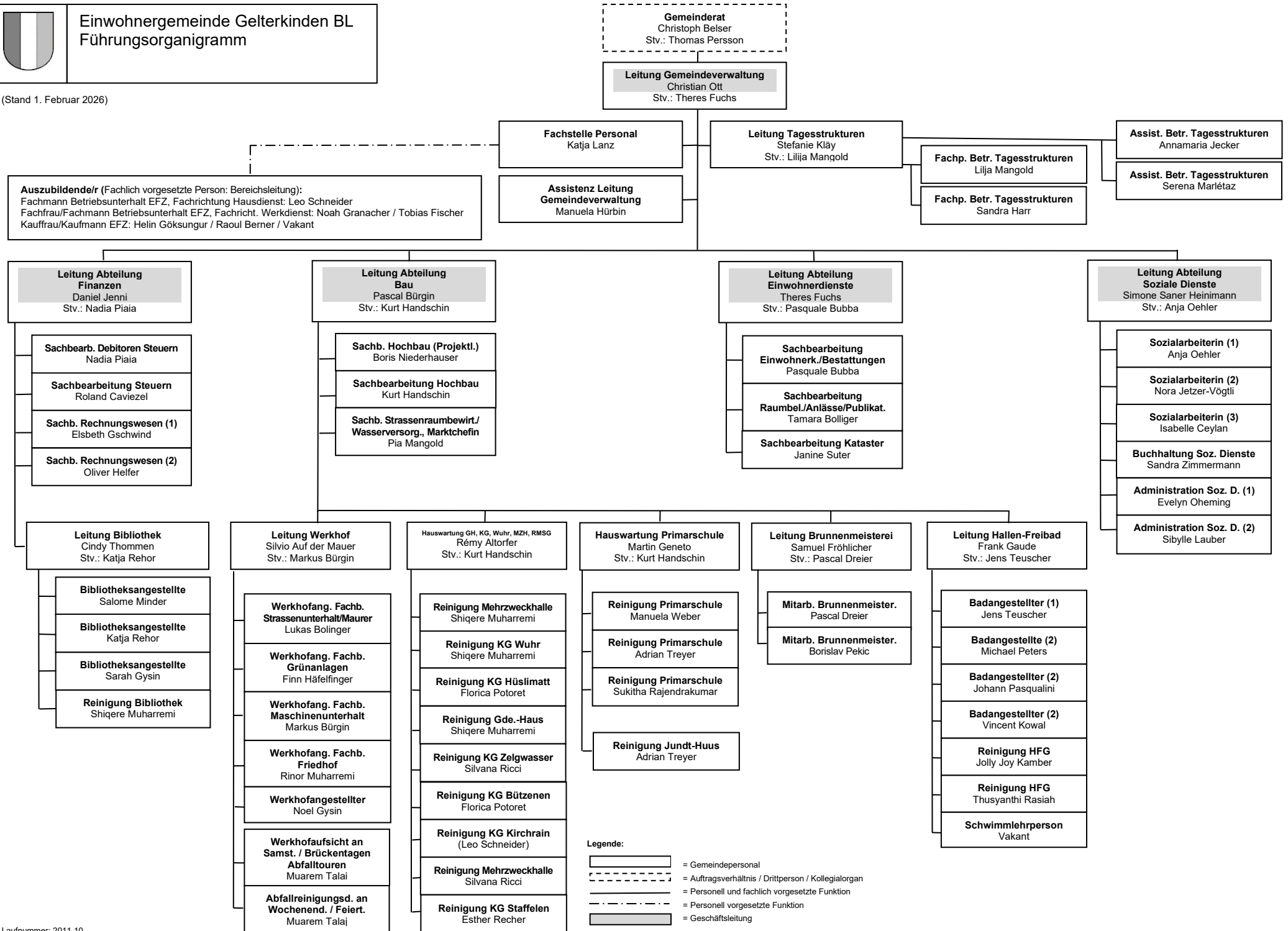




Einwohnergemeinde Gelterkinden BL

Führungsorganigramm

(Stand 1. Februar 2026)



- Legende:**
- = Gemeindepersonal
 - = Auftragsverhältnis / Drittperson / Kollegialorgan
 - = Personell und fachlich vorgesetzte Funktion
 - = Personell vorgesetzte Funktion
 - = Geschäftsleitung

