

Auflageplan

**BASEL
LANDSCHAFT**
BAU- UND UMWELTSCHUTZDIREKTION
TIEFBAUAMT

Gemeinde Gelterkinden

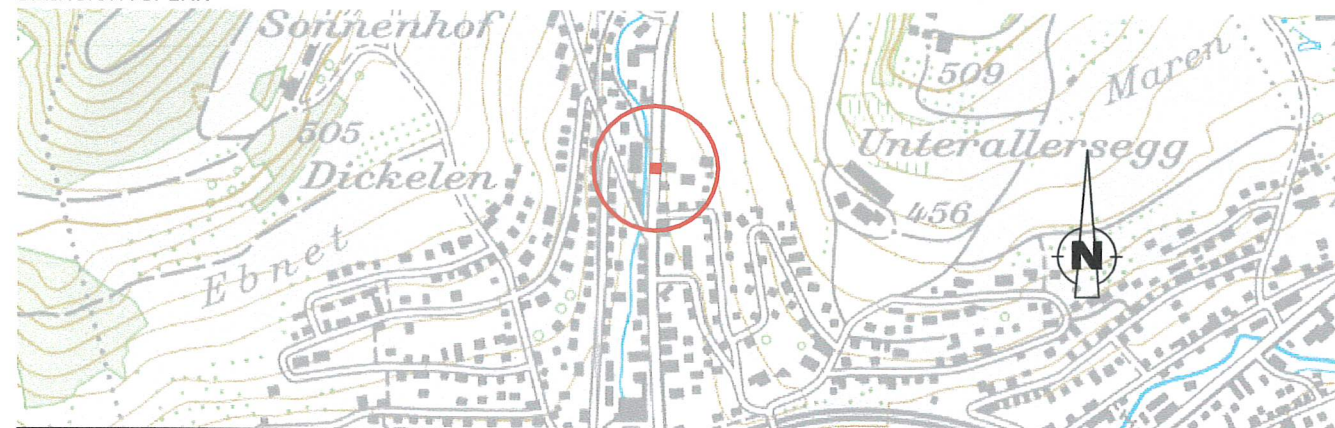
Rickenbacherstrasse

Parzelle Nr. 2361

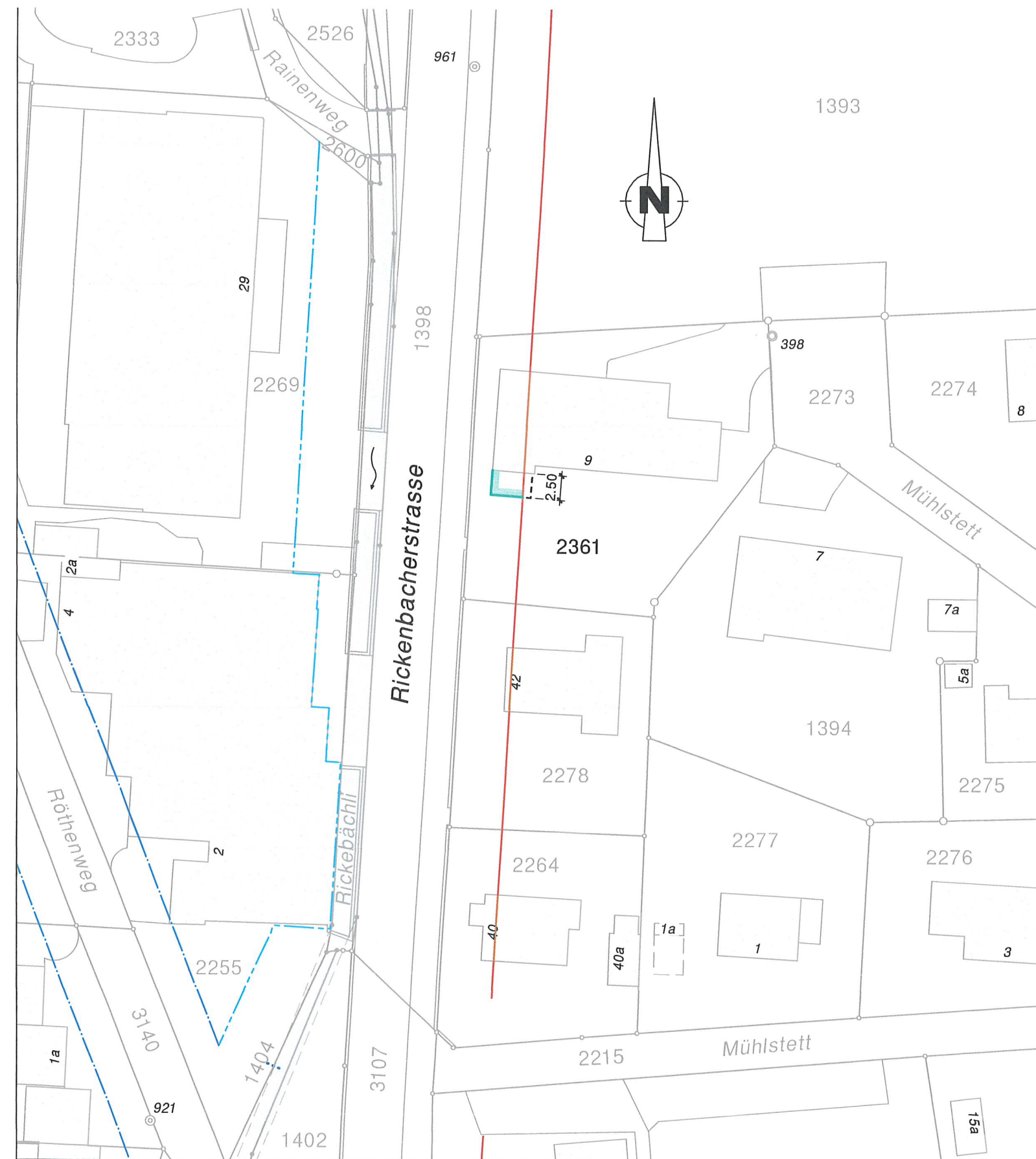
Kantonaler Nutzungsplan

Baulinienplan

ÜBERSICHTSPLAN



Von der Bau- und Umweltschutzdirektion beschlossen mit Entscheid		Nr. 166	vom 12. Mai 2020		
Publiziert im Amtsblatt		Nr. 21	vom 22. Mai 2020		
Aufgelegt in der Gemeindeverwaltung Gelterkinden		vom 25. Mai 2020	bis 23. Juni 2020		
Von der Bau- und Umweltschutzdirektion rechtskräftig erklärt mit Entscheid Nr.			vom		
CAD-SYSTEM:	Cadwork	TIEFBAUAMT BASEL-LANDSCHAFT Geschäftsbereich Kantonsstrassen Infra-Management			
PLANFORMAT:	A3	MASSSTAB:	1:500		
PLANNUMMER	PROJEKTVERFASSER	PLANNUMMER	TBA		
			24-032/016		
PROJEKTVERFASSER		INDEX	DATUM	GEZ.	KONTR.
TIEFBAUAMT BASEL-LANDSCHAFT Geschäftsbereich Kantonsstrassen Infra-Management		—	29. April 2020	RB	MR
		A			
		B			
		C			



LEGENDE

Verbindlicher Inhalt



Kantonsstrassen-Baulinie für Lärmschutzbauten (§ 60 RBV)

Orientierender Inhalt



rechtskräftige Kantonsstrassen-Baulinie



rechtskräftige provisorische Kantonsstrassen-Baulinie



rechtskräftige Gemeindestrassen-Baulinie



rechtskräftige Gewässer-Baulinie