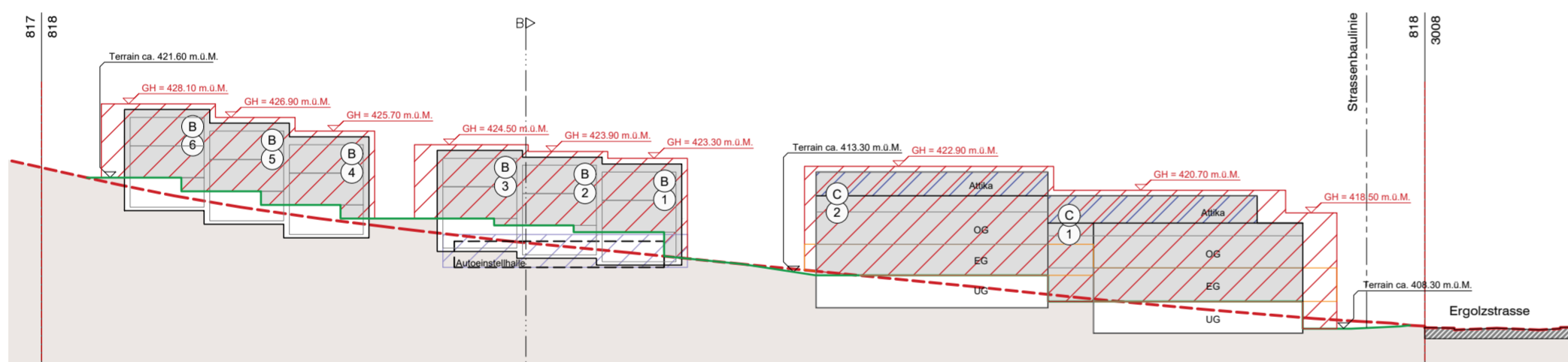


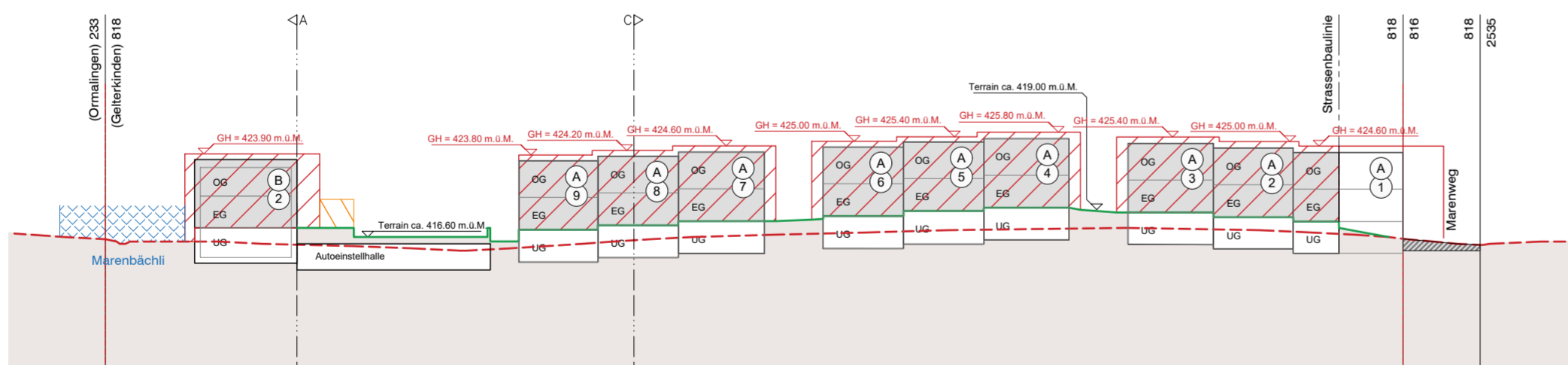


- Verbindlicher Planinhalt**
- Quartierplan Perimeter
 - ▨ Baubereich Hauptbauten
 - ▨ Lagebereich Gebäuderücksprung im obersten Vollgeschoss
 - ▨ Vorplatzbereich
 - ▨ Baubereich Autoeinstellhalle
 - ▨ Lagebereich interne Erschliessung
 - ▨ Gefahrenzone Rutschung geringe Gefährdung
 - ▨ Gefahrenzone Wasser mittlere Gefährdung
 - ▨ Gewässerraum nach Art. 36a GSchG
 - ▨ Frei- und Grünflächen
 - △ Hauseingangsbereich
 - ▴ ▾ Standortbereich Ein- und Ausfahrt unterirdische Einstellhalle
 - ▨ Möglicher Bereich für Besucherparkplätze
 - ▨ Bereich Standplatz Feuerwehr-Fahrzeug
 - Fusswegverbindung
 - Neuer ungefährer Terrainverlauf
 - Strassenbaulinie aufzuheben
 - Neue Baulinie für eingeschossige Bauten

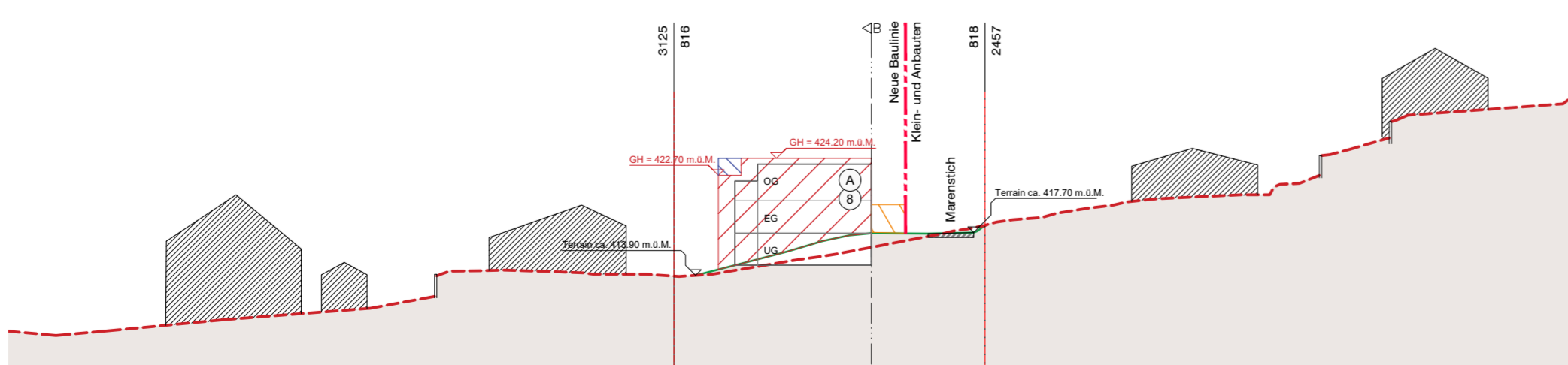
- Orientierender Planinhalt**
- ▨ Bauten ausserhalb Quartierplan-Perimeter
 - ▨ Neubauten gemäss Baukonzept
 - ▨ Autoeinstellhalle gemäss Baukonzept
 - ▨ Öffentliches Strassenareal
 - ▨ Marenbächli
 - ▨ Lagebereich Entsorgung
 - Gewachsenes Terrain
 - Strassenbaulinie bestehend
 - △ Bezeichnung Schnittlage
 - Gemeindegrenze
 - mögliche Baumstandorte



Schnitt A-A, 1:500



Schnitt B-B, 1:500



Schnitt C-C, 1:500

Gemeinde Gelterkinden
Kanton Basel-Landschaft



Quartierplanung "Maren" Quartierplan

Situation und Schnitt 1:500

Exemplar	Inventar-Nr.

Beschluss des Gemeinderates:

Beschluss der Gemeindeversammlung:

Referendumsfrist:

Urnenabstimmung:

Publikation der Auflage im Amtsblatt:

Auflagefrist:

Namens des Gemeinderates
Gemeindepräsident/in Gemeindeverwalter/in

Vom Regierungsrat des Kantons Basel-Landschaft genehmigt
mit Beschluss Nr. vom

Publikation des Regierungsratsbeschlusses
im Amtsblatt Nr. vom

Der Landschaftreiber: