

Einwohnergemeinde Gelterkinden BL

Führungsorganigramm

(Stand 8. Februar 2021)

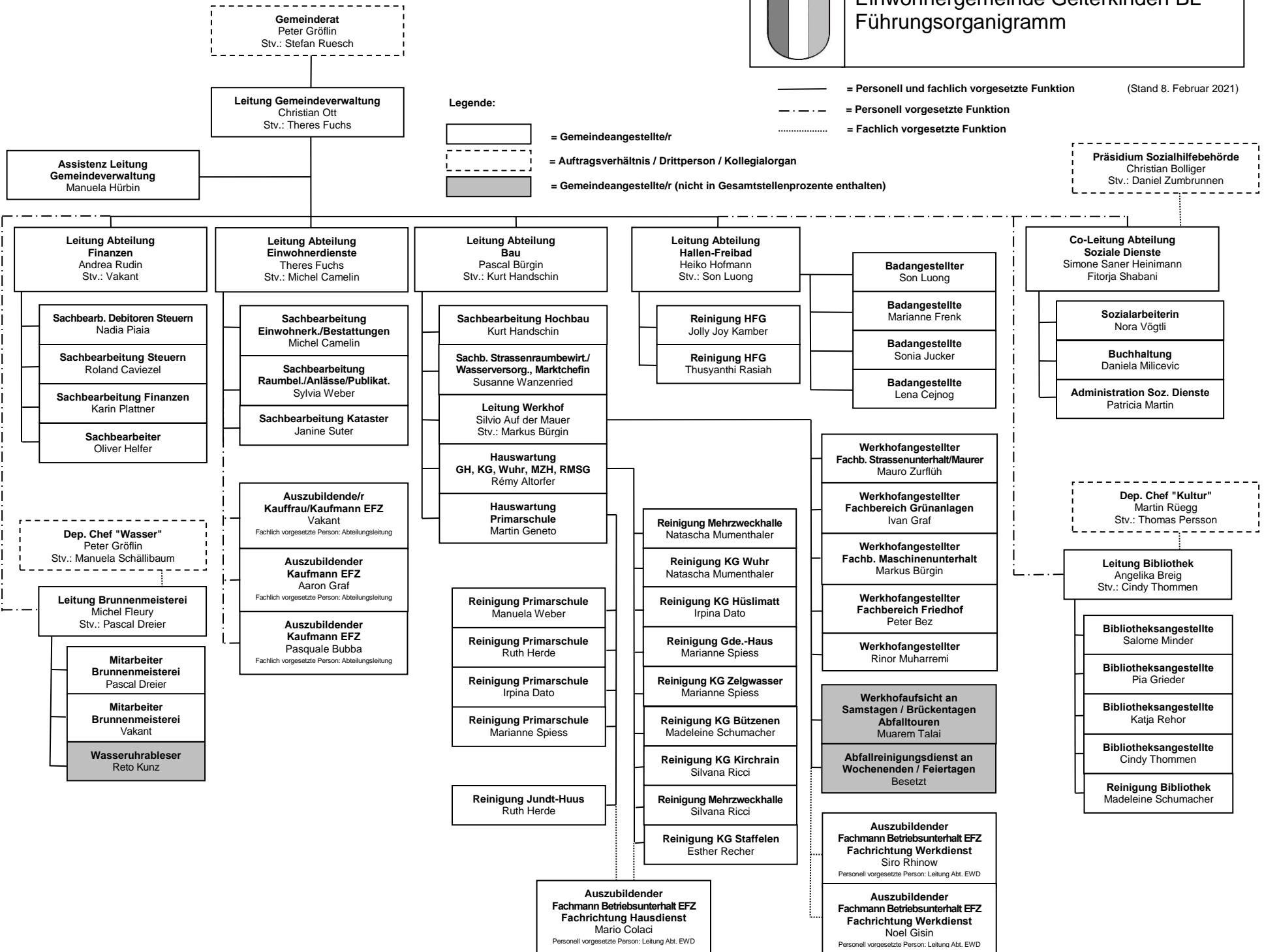
Legende:

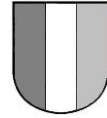
- = Gemeindeangestellte/r
- = Auftragsverhältnis / Drittperson / Kollegialorgan
- = Gemeindeangestellte/r (nicht in Gesamtstellenprozente enthalten)

— = Personell und fachlich vorgesetzte Funktion

- - - = Personell vorgesetzte Funktion

..... = Fachlich vorgesetzte Funktion





Einwohnergemeinde Gelterkinden BL Führungsorganigramm

Legende:

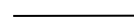
(Stand 1. Februar 2021)



= Gemeindeangestellte/r



= Auftragsverhältnis / Drittperson / Kollegialorgan



= Personell und fachlich vorgesetzte Funktion



= Gemeindeangestellte/r (nicht in Gesamtstellenprozente enthalten)

