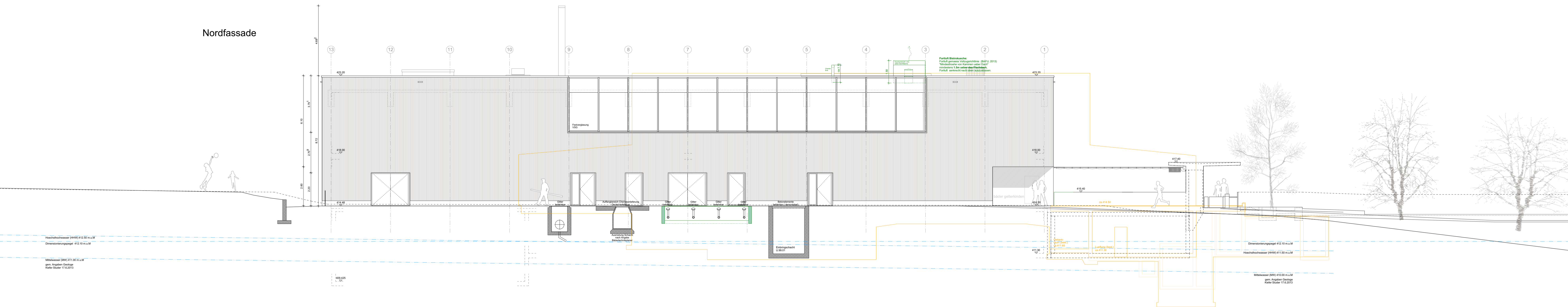


Nordfassade



Hochflurwasser (040) 412.28 m u.M.
Dimensionierungsgipfel 412.28 m u.M.

Mittelwasser (041) 411.08 m u.M.
gem. Angaben Geologie Keller Stuber 17.8.2015

408.825
-0.2

Hochflurwasser (040) 412.28 m u.M.

Flechtflurwasser (040) 411.50 m u.M.

415.40
414.20

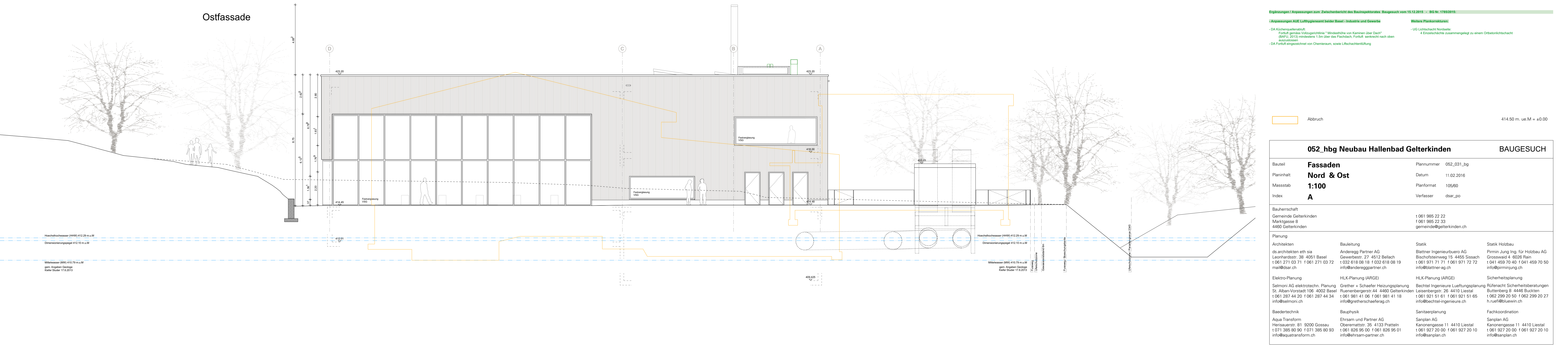
411.30
-0.2

Mittelwasser (041) 411.08 m u.M.
gem. Angaben Geologie Keller Stuber 17.8.2015

Unterschriften Datum 28.10.2015 / REV: 11.02.2016

Die Projektverfasser

Ostfassade



Hochflurwasser (040) 412.28 m u.M.
Dimensionierungsgipfel 412.28 m u.M.

Mittelwasser (041) 411.08 m u.M.
gem. Angaben Geologie Keller Stuber 17.8.2015

412.01

Hochflurwasser (040) 412.28 m u.M.

Dimensionierungsgipfel 412.28 m u.M.

418.61

Mittelwasser (041) 411.08 m u.M.
gem. Angaben Geologie Keller Stuber 17.8.2015

418.61
-0.2

Abbruch 414.50 m. ue M = ±0.00

Ergänzungen / Anpassungen zum Zwischenbericht des Bauprojekts Baugesuch vom 15.12.2015 - BG N. 17852015:
 [Anpassungen ABE Lufthygieneamt basel - Industrie und Gewerbe] **Weitere Plankorrekturen:**
 - DA Köchereibereich: Für Fuß-Blitzschutz: Für die gesamte Vollgeschosse "Mindesthöhe von Kaminen über Dach" (BAFU 2013) mindestens 1 m über das Flachdach. Fortfuß senkrecht nach oben anzubringen.
 - UG Eintrittsstufe: 4 Einzelstufen zusammengelegt zu einem Eintrittsstufenbereich.
 - DA Fortfuß eingezichnet von Chemisum, sowie Lüftschadenföhrung

052_hbg Neubau Hallenbad Gelterkinden			BAUGESUCH
Bauherr	Fassaden Nord & Ost	Plannummer	052_031_bg
Planinhalt		Datum	11.02.2016
Massstab	1:100	Planformat	105/60
Index	A	Verfasser	dsar_po
Bauherrschaft		t 061 985 22 22	
Gemeinde Gelterkinden	Marktstrasse 8	f 061 985 22 33	
4460 Gelterkinden		gemeinde@gelterkinden.ch	
Planung	Bauföhrung	Statik	Statik Holzbau
Architekten	ds architekten eth sia	Anderegg Partner AG	Blattner Ingenieurbüro AG
Leonhardstr. 38 4051 Basel	Gewerbestr. 27 4512 Bellach	Bischofsteinweg 15 4455 Sissach	Pirmin Jung Ing. für Holzbau AG
t 061 271 03 71 f 061 271 03 72	t 032 618 08 18 f 032 618 08 19	t 061 971 71 71 f 061 971 72 72	Grosswald 4 6028 Rain
mail@ds.ch	info@andereggpartner.ch	info@blattner-ag.ch	t 041 459 70 40 f 041 459 70 50
			info@pirmjung.ch
Elektro-Planung	HLK-Planung (ARGE)	HLK-Planung (ARGE)	Sicherheitsplanung
Selmoni AG elektrotech. Planung	Grether + Schaefer Heizungsplanung	Bechtel Ingenieure Luftungsplanung	Rufenacht Sicherheitsberatungen
St. Alban-Vorstadt 105 4002 Basel	Rauenbergstr. 44 4460 Gelterkinden	Leisenbergstr. 26 4410 Liestal	Buttenberg 8 4446 Bockten
t 061 287 44 20 f 061 287 44 34	t 061 981 41 06 f 061 981 41 18	t 061 921 51 61 f 061 921 51 65	t 062 299 20 50 f 062 299 20 27
info@selmoni.ch	info@gretherschaeferg.ch	info@bechtel-ingenieure.ch	h.nuef@bluewin.ch
Baedertechnik	Bauphysik	Sanitärplanung	Fachkoordination
Aqua Transform	Ehrsam und Partner AG	Sanplan AG	Sanplan AG
Herisauerstr. 81 9200 Gossau	Obermattstr. 35 4133 Pratteln	Kanonengasse 11 4410 Liestal	Kanonengasse 11 4410 Liestal
t 071 385 89 90 f 071 385 89 93	t 061 626 95 00 f 061 626 95 01	t 061 927 20 00 f 061 927 20 10	t 061 927 20 00 f 061 927 20 10
info@aquatransform.ch	info@ehsam-partner.ch	info@sanplan.ch	info@sanplan.ch