

2 Parkplätze

Reserve EG 1
neu: 108 m²

Kaufmann AG
Reinigung
Leerstand

Neuroth
Hörakustik
neu: 53 m²
best: 53 m²

Credit Suisse
neu: 370 m²
best: 290 m²

Poststrasse

Wenden mit Rangiermanövern ist
theoretisch möglich

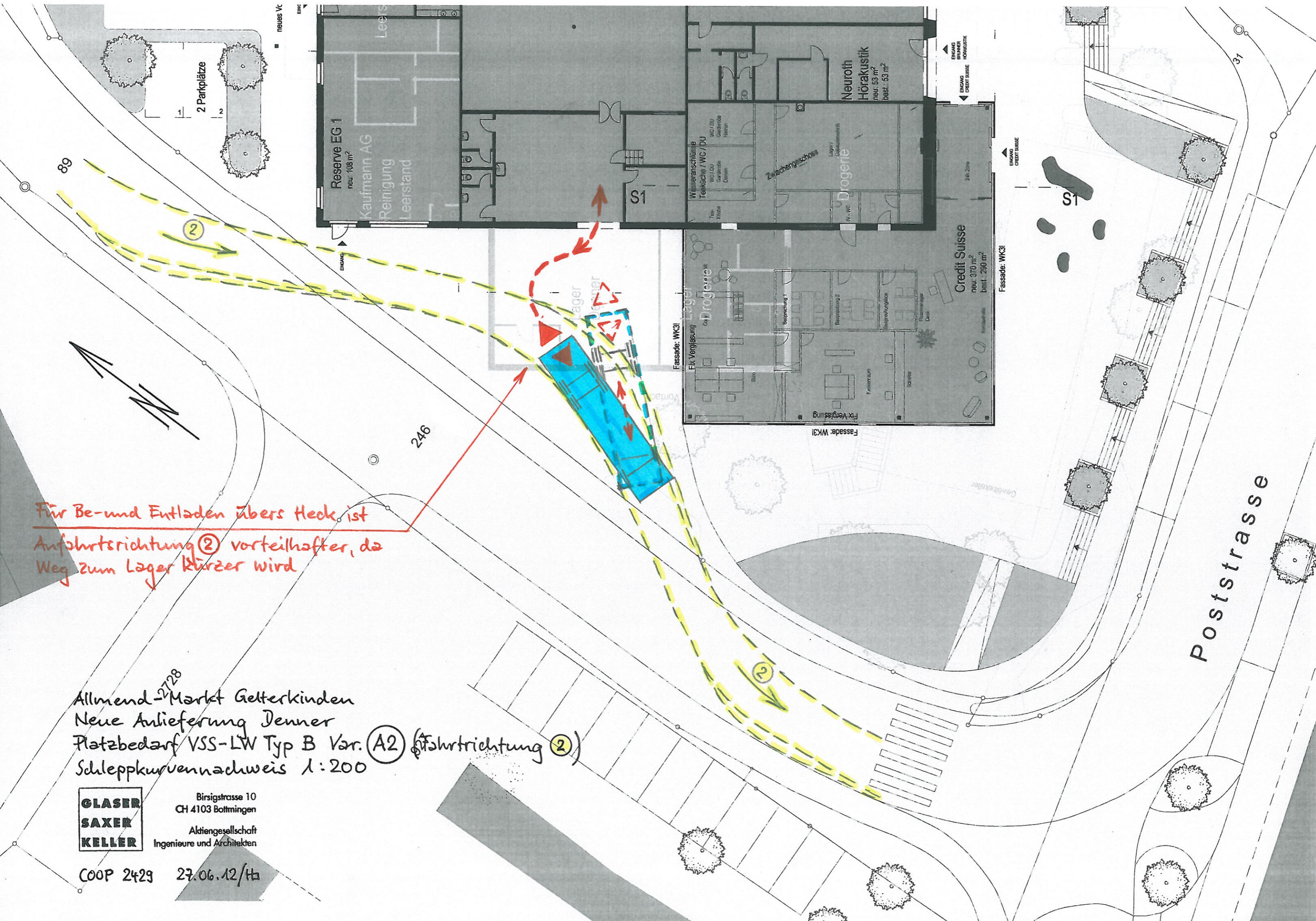
Bei Be- und Entladung nur übers Heck ist Anfahrtsrichtung ①
bzgl. Zugang zum Lager eher ungünstig

Allmend-Markt Gelterkinden
Neue Anlieferung Denner
Platzbedarf VSS-LW Typ B Var. (A1) (Fahrtrichtung ①)
Schleppkurvennachweis 1:200

**GLASER
SAXER
KELLER**

Birsigstrasse 10
CH 4103 Bottmingen
Aktiengesellschaft
Ingenieure und Architekten

COOP 2429 27.06.12/HB



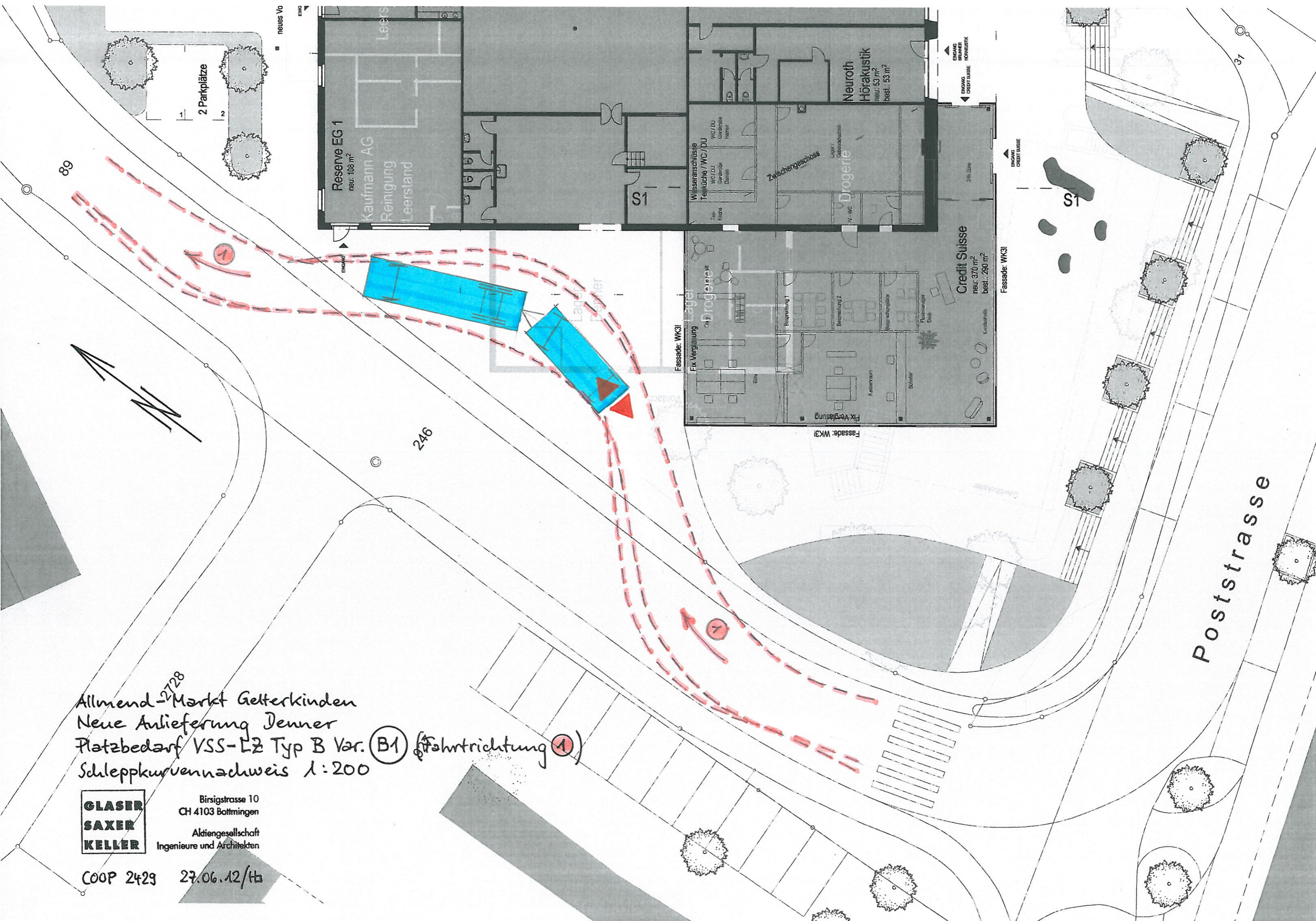
Für Be- und Entladen übers Heck ist
 Anfahrtsrichtung ② vorteilhafter, da
 Weg zum Lager kürzer wird

Allmend-Markt Gelterkinden
 Neue Anlieferung Denner
 Platzbedarf VSS-LW Typ B Var. (A2) (Anfahrtsrichtung ②)
 Schleppkurvennachweis 1:200

**GLASER
 SAXER
 KELLER**

Birsigstrasse 10
 CH 4103 Bottmingen
 Aktiengesellschaft
 Ingenieure und Architekten

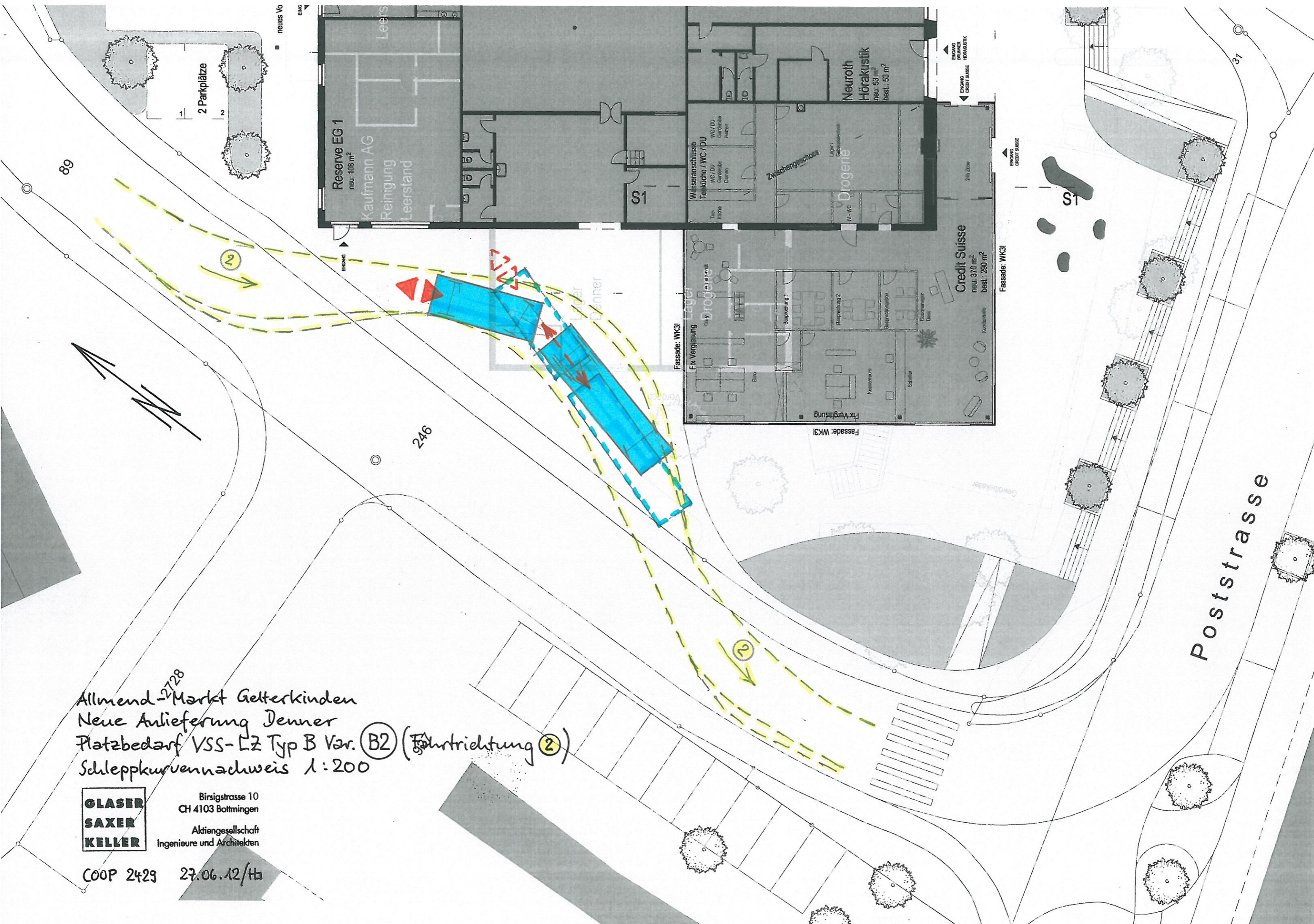
COOP 2429 27.06.12/Ha



Allmend-Markt Gelterkinden
 Neue Anlieferung Jenner
 Platzbedarf VSS-L2 Typ B Var. (B1) (Fahrtrichtung 1)
 Schleppkurvennachweis 1:200

**GLASER
SAXER
KELLER**
 Birsigstrasse 10
 CH 4103 Bollmingen
 Aktiengesellschaft
 Ingenieure und Architekten

COOP 2429 27.06.12/HB



Allmend-Markt Gelterkinden ²⁷²⁸
 Neue Anlieferung Denner
 Platzbedarf VSS-LZ Typ B Var. **B2** (Fährtrichtung **2**)
 Schleppkurvennachweis 1:200

GLASER
SAXER
KELLER
 Birsigstrasse 10
 CH 4103 Bollmingen
 Aktiengesellschaft
 Ingenieure und Architekten

COOP 2429 27.06.12/HB